



GÎTE LA PYRAMIDE DE CORMATIN - VISITE ET HÉBERGEMENT INSOLITE

GÎTE LA PYRAMIDE DE CORMATIN

Venez découvrir un logement unique! Entre Espace d'Art
contemporain et Égypte mythologique.3 personnes

<https://gitepyramidecormatin.fr>

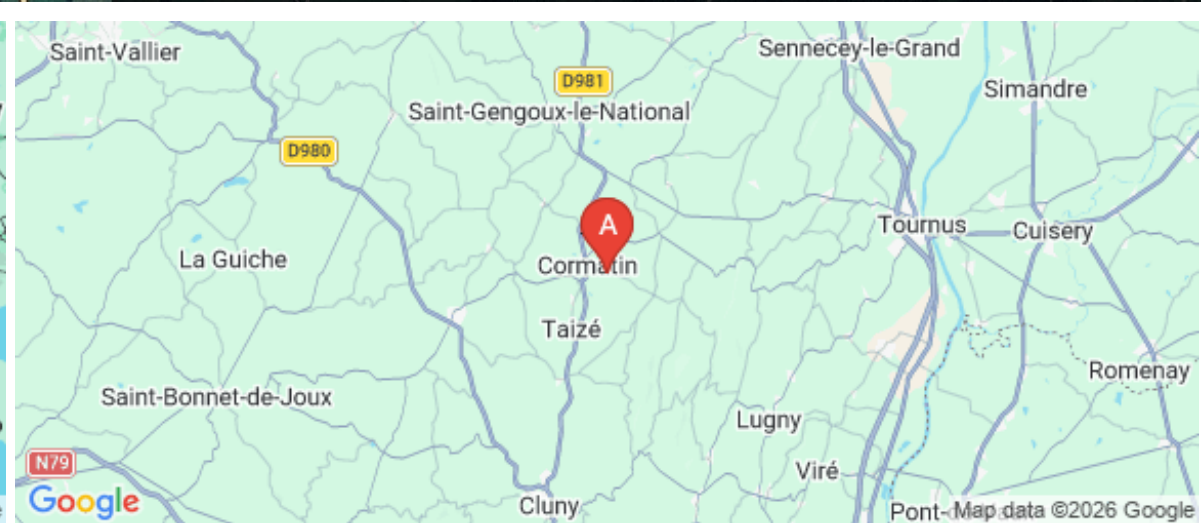
Nadège



Pyramide de Cormatin

☎ 0669790005

A Gîte La Pyramide de Cormatin : Lieu-dit La Bergerie 71460 CORMATIN





Gîte La Pyramide de Cormatin



Maison



3

personnes



2

chambres



65

m2



Venez découvrir un logement unique! Entre Espace d'Art brut contemporain et Égypte mythologique.



Pièces et équipements

<i>Chambres</i>	Chambre(s): 2 Lit(s): 2	dont lit(s) 1 pers.: 1 dont lit(s) 2 pers.: 1
	1 lit de 120/190 et un lit double de 140/190	
<i>Salle de bains / Salle d'eau</i>	Salle(s) d'eau (avec douche): 1	
<i>WC</i>	WC: 1 WC indépendants	
<i>Cuisine</i>	Cuisine	
	Four	Four à micro ondes
	Réfrigérateur	
<i>Autres pièces</i>	Salon	Terrasse
<i>Media</i>	Chaîne Hifi	Wifi
<i>Autres équipements</i>	Matériel de repassage	
<i>Chauffage / AC</i>	Chauffage	
<i>Exterieur</i>	Abri couvert Salon de jardin	Cour Terrain clos
<i>Divers</i>		

Infos sur l'établissement



Communs

A proximité propriétaire
Habitation indépendante

Entrée indépendante



Activités

Le gîte se situe au cœur du site de la Pyramide de Cormatin. Entre Espace d'Art contemporain et Égypte mythologique ou Horus règne en maître. (<https://www.pyramidecormatin.fr>) Vous aurez tout le loisir de visiter ce site unique!



Réseaux

Accès Internet



Stationnement

Parking
Parking a l'entrée du site.



Services

Location de draps et/ou de linge

Les draps et serviettes de toilettes sont compris dans le tarif.



Extérieurs

A savoir : conditions de la location

Arrivée Je vous accueille entre 17h00 et 20h00.

Départ Le départ peut se faire jusqu'a 11h30 le matin.

*Langue(s)
parlée(s)* Français

*Annulation/
Prépaiement/
Dépot de
garantie* Pour annuler et être remboursé, nous vous demandons de nous prévenir 24h avant la date de réservation.

*Moyens de
paiement* Chèques bancaires et postaux Espèces
Virement bancaire

Ménage Le ménage est à faire avant votre départ afin de laisser le gîte propre. Tout le nécessaire est à votre disposition. En ce qui concerne les draps de lits et de toilettes, les torchons... une corbeille est mise à disposition afin que vous les retiriez.

*Draps et Linge
de maison* Draps et/ou linge compris

*Enfants et lits
d'appoints*

*Animaux
domestiques* Les animaux ne sont pas admis.

Tarifs & disponibilités

Gîte La Pyramide de Cormatin

Nos tarifs et nos disponibilités sont actualisés sur notre site :
<https://gitepyramidecormatin.fr>

Mes recommandations

Le Guide Touristique Entre Saône et Grosne

Les 23 communes

OFFICE DE TOURISME ENTRE SAÔNE ET GROSNE

WWW.OT-SENNECEYLEGRAND.COM

OFFICE DE TOURISME
Entre Saône 
et Grosne 



La Table de Chapaize

☎ 03 85 38 07 18

5, rue Saint Martin Le Bourg

🌐 <http://www.latabledechapaize.fr>

3.4 km
📍 CHAPAIZE



Dans un cadre harmonieux, nous vous accueillons en toute simplicité dans une ambiance conviviale. Nous vous ferons déguster une cuisine faite maison, gourmande et créative, qui respecte les saisons.



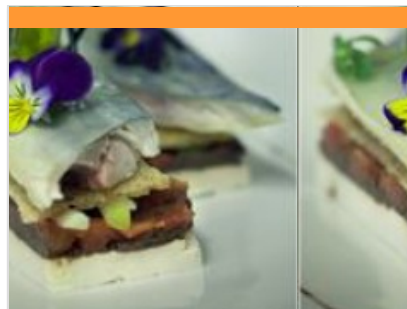
L'Atelier Rossi

☎ 03 85 30 04 70

8.1 km
📍 SALORNAY-SUR-GUYE



Restaurant pizzeria.



Le Relais d'Ozenay

☎ 03 85 32 17 93

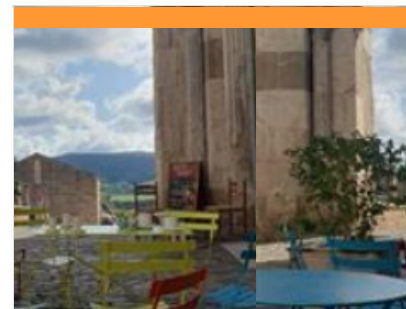
1244 route de Brancion le bourg

🌐 <http://www.le-relais-dozenay.com>

11.2 km
📍 OZENAY



Restaurant gastronomique proche de Tournus répertorié aux Jeunes Talents de Bourgogne au Gault et Millau (édition 2010). Maître restaurateur depuis 2013. Travaille exclusivement avec des produits locaux frais de saison. Belle terrasse au calme en été



Chez Louissette

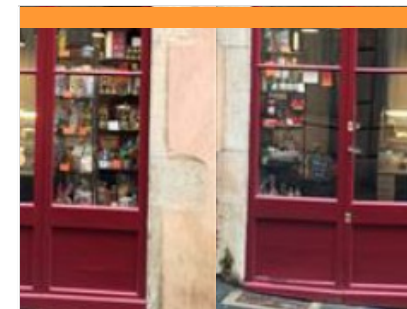
☎ 06 10 78 44 83

11, rue Abbatiale

12.0 km
📍 CLUNY



Glacier-Café, salon de thé et cuisine maison Vous trouverez dans ce petit café au pied des portes d'honneur de l'abbaye, des boissons et une cuisine originales, fraîchement préparées et de saison. Et l'été, les gourmands pourront déguster plus de 30 parfums de glaces artisanales devant une des plus belles vues de la ville Peut-être privatisé



La Locanda

☎ 03 45 47 85 86#06 03 30 31 46
8, rue de la République

12.0 km
📍 CLUNY



Restaurant et Épicerie fine italienne proposant produits artisanaux et bio, vin, charcuterie et fromages. Menu de la tradition italienne à l'ardoise qui peut changer presque tous les jours suivant les produits frais du marché du samedi ou les disponibilités de nos amis producteurs du Clunisois.



Restaurant Le Pain sur la table

☎ 03 85 59 24 50

1, Pont de l'Étang

🌐 <http://lepainsurlatable.fr>

12.9 km
📍 CLUNY



Boulangerie bio et restauration nature privilégiant les approvisionnements locaux et biologiques. Traiteur sur commande. Terrasse au bord de la Grosne. Proximité départ de la Voie Verte. Spécialités culinaires : petits-déjeuner, jus de fruits et légumes frais, menu à l'ardoise d'une cuisine classique et mélangée, un plats végétariens tous les jours.



Des Anes et des Abeilles

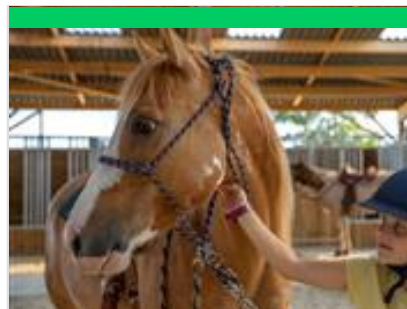
4 rue Le Molard

🌐 <http://anes-abeilles.fr/>

3.9 km
📍 BRAY



Partons marcher avec les ânes, accompagné d'un animateur nature. Changeons de rythme en adoptant le pas de l'âne. Nous vous proposons des balades avec des ânes éduqués pour la randonnée, aux alentours d'un bucolique village roman du Clunisois. Nous sommes aussi apiculteurs et nous proposons à la vente notre miel artisanal du pays. Nous développons par ailleurs l'accueil de différents publics fragilisés en utilisant l'âne et la nature en général comme support pédagogique.



Cluny Horse Valley

Chemin des Beunons Lieu-dit Toury

5.5 km
📍 CORTAMBERT



Le centre équestre de loisirs « Cluny Horse Valley » vous accueille dans la vallée du Clunisois pour des balades, des promenades, des randonnées ou des stages avec nos chevaux américains sélectionnés pour leur mental et leur gentillesse. Nous pratiquons l'équitation de pleine nature, le TREC, l'équitation western et le Mountain Trail. Notre approche est de vous faire partager une relation harmonieuse et bienveillante avec nos chevaux pour votre plus grand plaisir. Nos Quarter Horse et Paint Horse, calmes et éduqués, vous emmèneront à travers chemins, bois et vignes découvrir l'exceptionnel patrimoine Clunisois et ses paysages magnifiques. Et toujours pour votre confort, avec des selles western de grande qualité. Cavalier ou non, un lieu de vie préservé et loin de toute agitation vous attend. Venez observer les jeux de nos chevaux ou poulains nouveau-nés, profiter de notre environnement nature



Les Vélos de Saint-Gengoux entre Mâconnais et Chalonnais

☎ 03 85 48 56 85

Espace de loisirs de la Gare 6 Place de la Gare

🌐 <https://lesvelosdesaintgengoux.fr>
7.9 km

📍 SAINT-GENGOUX-LE-NATIONAL



20 Vélos Tout Chemin pour adultes de trois tailles différentes (S, M et L) ainsi que 11 Vélos à Assistance Électrique (3 tailles S, M et L), 7 Vélos Enfants de toutes tailles et 4 remorques vous attendent à Saint-Gengoux-le-National pour une balade d'une demi-journée, une journée complète ou plus.



Lugny Acro' - Parcours d'aventure en forêt

D103, Bois Communal de Lugny

🌐 <http://www.lugny-acro.com>

11.8 km
📍 LUGNY



Parcours d'aventure en forêt situé entre Mâcon et Tournus en Saône-et-Loire. Le site accueille le public à partir de 3 ans et propose plus de 160 ateliers adaptés à tous les niveaux pour un moment fort en sensations et en amusements. Tous les parcours sont sécurisés par des lignes de vie continues. Le parc offre des premiers parcours adaptés aux plus jeunes, des parcours à faire en famille ou entre amis ainsi que des parcours noirs pour les plus sportifs. L'activité comprend l'équipement, le briefing et la surveillance au sol. En plus de l'accrobranche, le parc met à la disposition des visiteurs d'autres activités tels que : Du tir à l'arc, une tyrolienne au sol, une cage filet suspendu à 5 mètres du sol ainsi qu'un parcours de Disc golf. Nous garantissons une surveillance accrue par des professionnels diplômés. Lugny Acro simplifie la venue des visiteurs en mettant à leur disposition : - Une air de



Spa des Sept Fontaines

☎ 03 85 36 69 15

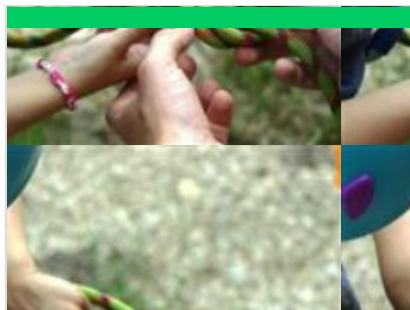
1 Avenue de la Résistance

🌐 <https://www.hotel-les7fontaines.com>

16.1 km
📍 TOURNUS



Les Sept Fontaines, hôtel & Spa à Tournus vous invite à vous relaxer et à profiter d'un moment de détente dans son espace bien-être. Soins, SPA, Hammam, tisanderie... de nombreuses prestations sont disponibles pour prendre soin de vous.



Escalade : Roule&Grimpe

🌐 <https://rouleetgrimpe.wixsite.com/monsieur>

18.5 km
📍 BEAUMONT-SUR-GROSNE



Toute découverte et initiation à l'escalade sur les différents sites d'escalade de la région Bourgogne (sites conventionnés). Tout public à partir de 5 ans, groupes, agrément Jeunesse et Sport pour les accueil de Loisirs, accueil de jeunes, MJC, collectivités et associations. Organisation course d'orientation et encadrement vélos.



Boucle 10 : Boucle des églises romanes

1.0 km
📍



Un itinéraire champêtre de villages en hameaux et de ses églises romanes. Au centre du village de Bissy-sous-Uxelles, découvrez le curieux lavoir en impluvium, des maisons vigneronnes typiques. A Chapaize, le clocher de 35 mètres de l'église romane se repère des kilomètres à la ronde. Il fait bon se reposer à l'une des terrasses à proximité immédiate de l'édifice. Au hameau de Lys, l'église romane invite à faire une halte tout comme à Chazelle où cette petite église est attenante au logis de l'ancien doyenné de Cluny.



Boucle 9 : Sur la route des jonquilles

5.3 km
📍



Promenade bucolique à la découverte de villages si différents les uns des autres, et si semblables dans leur histoire. Si vous aimez le calme, voire le silence, vous serez aux anges !



Boucle 11 : Boucle des lavoirs

5.3 km
📍



Dans la vallée de la Grosne et de la Guye, l'architecture clunisienne est encore présente, chaque fois unique, chaque fois majestueuse. Sans doute est-ce pour cette raison, qu'au second empire, les bâtisseurs de fontaines et de lavoirs ont mis tant d'application dans l'ajustement délicat des matériaux en perpétuant cette harmonie si bourguignonne. Peut-être en écoutant bien, l'un de ces lavoirs vous chuchotera les légendes et les coutumes de son village... Il en a tellement entendues !



Boucle 7 : De villages en hameaux

☎ 03 85 27 00 20

7.1 km
📍



Au départ de la Voie verte, partez en direction de Sercy et son château. Profitez d'une pause ombragée en bord de Grosne avant de poursuivre vers Santilly puis de revenir vers la Voie verte à Saint-Boil



Autour de Brancion

☎ 03 85 27 00 20

7.9 km
📍



Prenez de la hauteur et plongez dans l'authenticité du Sud Bourgogne avec une randonnée inoubliable autour de Brancion, classé "plus beaux détours de France" ! Dès les premiers pas, vous serez transporté dans un décor bucolique où la nature rencontre l'histoire et où chaque pas est une invitation à la contemplation et à l'émerveillement.



Le Bois de la Roche

☎ 03 85 59 42 74

8.1 km
📍



Le sentier du Bois de la Roche chemine jusqu'à la crête du massif du vaste bois des Brûlées. Implanté sur un chaînon calcaire sculpté par l'érosion, ce relief résulte de l'accumulation de sédiments dans une mer jurassique il y a 170 millions d'années. Dans ce boisement inscrit à l'inventaire des Espaces Naturels Sensibles du département de Saône-et-Loire, le sentier permet l'exploration d'un habitat forestier qui profite de la chaleur méridionale jusqu'en Bourgogne du Sud. Sur les traces du botaniste Émile Chateau, du sous-bois humide et moussu à la canopée brûlée de soleil, vous découvrirez les différentes associations forestières de ce haut-lieu de la biodiversité bourguignonne.



Boucle 8 : Chapaize

8.9 km
📍



Au départ de la Voie verte au Sud de la Cité médiévale de Saint-Gengoux-le-National, partez en direction de Sercy et son château des XIIème et XVème siècles. Traversez les villages de charme de Bresse-sur-Grosne, Champagny-sous-Uxelles, Chapaize (un arrêt à l'église romane est recommandé!), Bissy-sous-Uxelles puis Cormatin avant de retrouver la Voie verte et de remonter vers le Nord en direction de votre point de départ.



Le Doyenné de Saint-Hippolyte

Saint Hippolyte

🌐 <http://www.saint-hippolyte-71.org>

4.6 km

📍 BONNAY-SAINT-YTHAIRE



Cette église romane, dont l'existence est attestée vers l'an 1000, était le siège d'un doyenné de l'abbaye de Cluny. Au XIIIe siècle, elle a été fortifiée pour affirmer le pouvoir de l'abbaye sur le territoire. Sa restauration est en cours, avec l'association « Le renouveau de Saint-Hippolyte ». Site candidat UNESCO

Mes recommandations (suite)

Le Guide Touristique Entre Saône et Grosne

Les 23 communes

OFFICE DE TOURISME ENTRE SAÔNE ET GROSNE
WWW.OT-SENNECEYLEGRAND.COM

OFFICE DE TOURISME
Entre Saône
et Grosne



Eglise Saint-Denis

☎ 03 85 50 77 59
Le Bourg

5.9 km
📍 MASSILLY



Construite en 1856, l'église de Massilly sous le vocable de Saint-Denis, est citée à plusieurs reprises dans le recueil des chartes de l'Abbaye de Cluny. Elle appartenait à l'ager de Merzé, centre de peuplement situé sur la rive droite de la Grosne, et qui a presque totalement disparu. En 1675 l'église avait sa nef et son chœur bien voûtés et couverts de laves. L'ancienne église de Massilly, très probablement romane, se composait d'une nef unique, d'une travée de chœur plus étroite, supportant un haut clocher carré que couvrait une flèche à quatre pans, et d'une abside semi-circulaire. L'acte de visite du 27 juillet 1716 mentionne dans l'église, à gauche, une chapelle de Saint Denis. Cette église fut vendue pour 38000 livres à plusieurs acheteurs le 12 Nivôse an 7.



Eglise Notre-Dame-de-l'Assomption

☎ 03 85 27 00 20

7.2 km
📍 LA CHAPPELLE-SOUS-BRANCION



L'église a conservé certaines parties romanes : l'abside, le chœur et la dernière travée de la nef ; à voir : le portail avec ses pilastres cannelés et ses chapiteaux ; les fresques gothiques de l'abside.



Château de Brancion

☎ 03 85 32 19 70
1, place de la Halle - Brancion
📄 <http://www.chateau-de-brancion.fr>

7.4 km
📍 MARTAILLY-LES-BRANCION



Au cœur de la route romane qui relie les abbayes de Tournus et Cluny, perché sur un éperon rocheux, Brancion vous accueille et vous emmène à la découverte d'un Moyen Âge rêvé : porte fortifiée, donjon dominant le village et l'église romane, panoramas exceptionnels et flâneries dans un site entièrement piéton. Il vous suffit de passer la porte fortifiée pour découvrir 1000 ans d'histoire de la Bourgogne. Ensermé dans un écrin de verdure, le château est un lieu où le temps semble s'être arrêté. Il a la particularité d'offrir une évolution de l'architecture castrale, de l'époque carolingienne aux guerres de Religion. Au cours de votre visite vous découvrirez : * Les ruines du logis de l'An Mil, l'un des rares exemples connus en France de grande salle seigneuriale du début du XIème siècle. * Le château seigneurial des XIIème et XIIIème siècles avec le logis de Beaufort et ses tours défensives. la tour



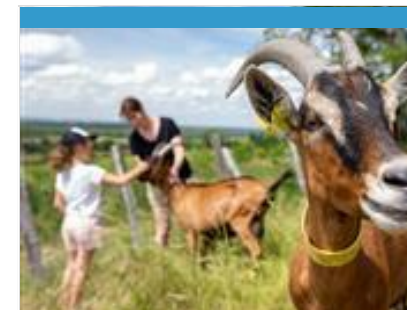
Cité médiévale - Saint-Gengoux-le-National

☎ 09 77 35 14 40
Le Bourg

8.8 km
📍 SAINT-GENGOUX-LE-NATIONAL



Les rues affichent la couleur médiévale par des noms pittoresques : rue Pavé d'Andouilles, du Moulin à Cheval, place du Pilon. Nichée dans un vallon, la vieille ville est construite en pente. L'ambiance méridionale du joli site de la fontaine des Manants et de sa promenade, le charmant lavoir et les vieilles demeures se dévoilent au fil de la flânerie. Du clocher roman de l'église, la vue plonge sur la cité et sa mer de toits pentus.



Chèvrerie la Trufière

☎ 03 85 50 15 26
Lys Rue des Perrières
📄 <http://www.chevrerielatrufiere.fr>

2.9 km
📍 CHISSEY-LES-MACON



Dans notre boutique, retrouvez nos fromages et d'autres produits laitiers issus de notre troupeau de chèvres Alpines. En fonction des saisons, découvrez nos yaourts à boire, nos glaces, nos flans ou nos crèmes mais aussi une large gamme de produits fermiers locaux : vins, bières, oeufs, miel, tisanes, jus de fruits, confitures ... Vous pouvez aussi faire une visite libre de la ferme et profiter de notre accueil de camping-cars "France-Passion".



Parfums de terroir

☎ 03 85 50 13 61
1 route de Flagy

3.8 km
📍 TAIZE



2

Nous produisons des fruits rouges que nous commercialisons sur place au magasin à la ferme. Nous transformons une partie de cette production afin de vous offrir une gamme large de produits selon des recettes artisanales (sorbets, pâtes de fruits, nectars, coulis, confitures, compotes, ...). Afin d'élargir la gamme et pour répondre à la demande de nos clients, nous complétons en achetant des fruits chez des collègues producteurs. Nous proposons également une gamme de produits de nos collègues producteurs et artisans ainsi qu'une sélection de vins de la cave coopérative de Buxy.



La Ferme des Coteaux

☎ 03 85 50 07 96
La Ronzière 454, route de Flagy
🌐 <http://www.ferme-des-coteaux.com>

5.7 km
📍 MASSILLY



3

Bienvenue à la Ferme des Coteaux ! Nathalie et Stéphane élèvent 150 chèvres avec transformation fromagère. Fabrication Artisanale de fromages de chèvre fermiers, AOP Mâconnais.



Le Cos-Piguet

☎ 06 44 72 54 64
1, rue des Vignes Village de Mont

5.7 km
📍 CORTEVAIX



4

Truffes noires, safran, viandes bovine et ovine, fruits. Dans une maison vigneronne du XVIIème, typiquement mâconnaise, ancienne tonnellerie, invitation à la découverte des secrets des Truffes noires et du Safran de Bourgogne et dégustation de ces précieux condiments. Vente directe au domaine. La visite (1h30 à 2h, groupes et familles sur réservation 24h à 48h à l'avance) comprend : la visite d'une truffière et/ou de la safranière, une démonstration de cavage (recherche de la truffe avec un chien), l'histoire et la culture de la truffe et du safran, les dégustations, gastronomie et recettes.



Mes recommandations (suite)

Le Guide Touristique Entre Saône et Grosne

Les 23 communes

OFFICE DE TOURISME ENTRE SAÔNE ET GROSNE
WWW.OT-SENNECEYLEGRAND.COM

OFFICE DE TOURISME
Entre Saône
et Grosne

